

名古屋市港防災センターは、災害について見て、学んで、体験することでいざというときに備え、何をすべきかを知ることができる名古屋市の施設です。

災害疑似体験

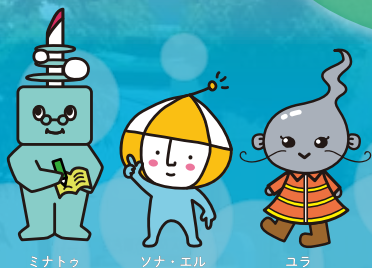
震度7の地震体験や3Dシアター、煙避難体験などを通して災害時の対応を学べます。

展示

解説パネルや映像、模型などによる、自然災害に関する常設・企画展示を行っています。

特別講座

講話やワークショップ等を通して、防災に関する知識を深められます。「定例ぼうさい教室」など定期開催している講座もあります。



交通・アクセス



所在地 名古屋市港区港明1丁目12-20

電話 052-651-1100 FAX 052-651-6220

メール information@minato-bousai.jp

開館時間 9:30 ~ 16:30 (体験は16時まで)

休館日 月曜日 (祝休日にあたる場合は開館し、その直後の平日が休館)
第3水曜日、年末年始 (12/29 ~ 1/3)

団体利用 事前のご予約をお願いします
(10名様以上) (詳細はHPをご覧ください)

個人のお客様等 時間制のご案内します
(9名様以下) ※団体混雑時にはご案内できない場合があります
※混雑状況はHPまたはお電話でご確認いただけます

★ ★ 各種SNSで最新情報発信中! ★ ★

Facebook X (旧 Twitter)

@minatobousai

LINE

@minabo

公式ホームページ



<https://www.minato-bousai.jp>

チェックしてね!



ソナ・エル

YouTubeチャンネル



なごやしみなとぼうさい 名古屋市港防災センター

Nagoya Municipal Minato Disaster Prevention Center



災害体験

1 地震体験室



過去に実際に起こった震度 7 クラスの地震を起震装置で体験しながら、適切な初期行動について学べます。



2 3Dシアター



3D映像や音響・照明等の演出により、伊勢湾台風や津波などの自然災害の恐ろしさを学べます。



3 煙避難体験室



火災発生状況の中で、煙の特性を理解し、的確な判断に基づく避難姿勢や避難方法が学べます。



乗りもの

消防ヘリコプター ミニ・クラシック消防車

阪神・淡路大震災の際に活躍した本物のヘリコプター「なごや2」や、消防職員手作りのミニ・クラシック消防車の展示。消防服を着て試乗もできます。

7 消防ヘリコプター



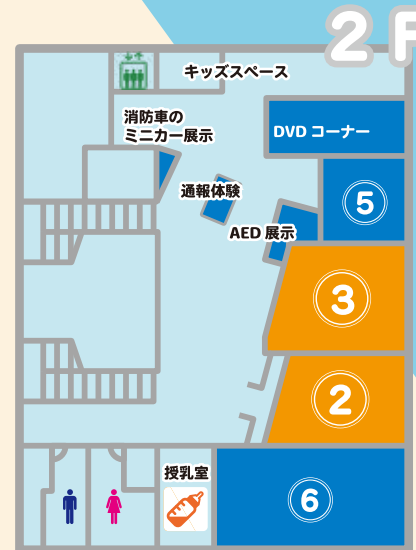
8 ミミはしご車



9 ミニポンプ車



消防服も着られるよ!



展示

4 「地震を知る」コーナー



地震発生のメカニズムや津波、「南海トラフ巨大地震」について知るコーナー。過去の震災の映像も閲覧できます。

5 防災教室



昔の小学校を再現した教室。定期的にワークショップなどを開催しています。

6 「伊勢湾台風を知る」コーナー



昭和34年の伊勢湾台風や、水害への備えについて知ることができるコーナーです。体験談や、クイズで学べるデジタルコンテンツもあります。