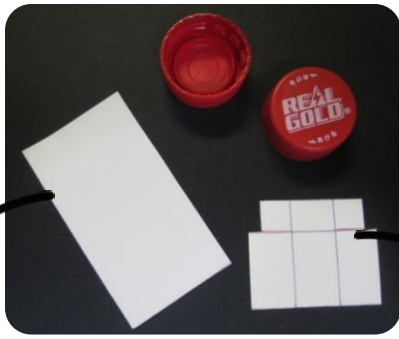


ざいりょう
材料

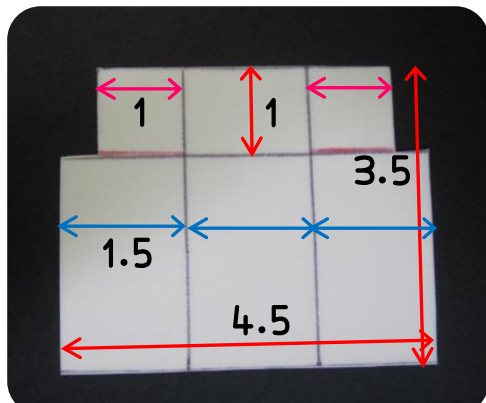
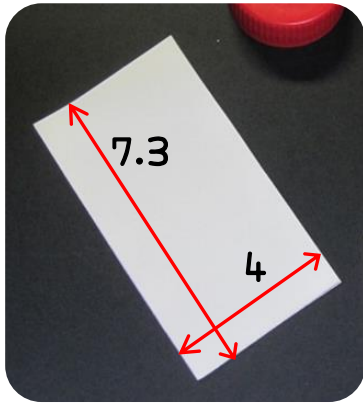
ぎゅうにゅう
牛乳パック

ペットボトル
キャップ

単位 = cm



同じ色の
矢印は
同じ長さ



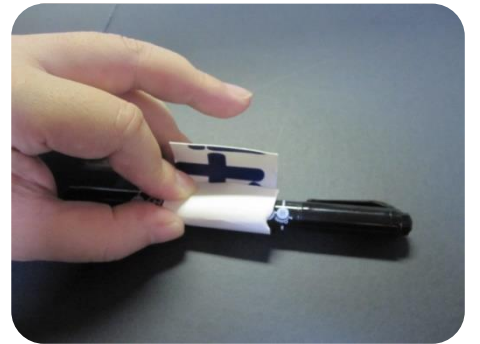
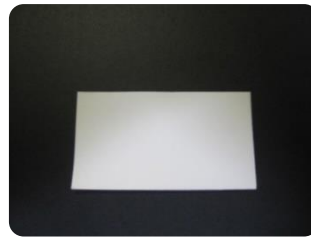
で



の

つくりかた

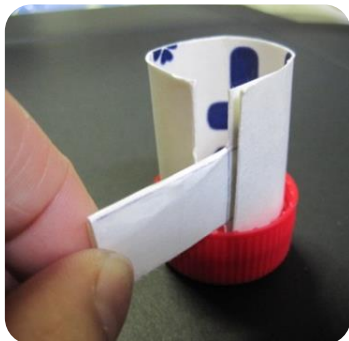
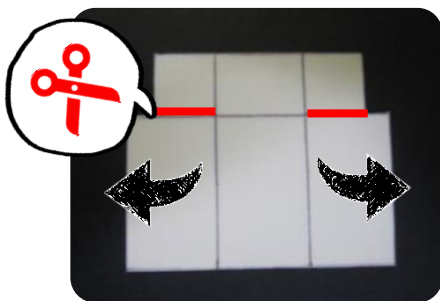
なにも書^かいていない牛乳パックを
マーカ^まーカ^るーなどをつかって丸めます



丸めたものを
キャップの内側^{うちがわ}に
いれます



せん
線が書^かいてある牛乳パックは
あか
赤い線のところをき^きります
なが^{なが}いほう^{ほう}を^お折^おって、テープで^でとめます



つく
作ったものを
ま
すき間^まにはさみます



ふくところを
まげたりして
おと^{おと}で^でか^かく^くど
音^ねが出る角度^{かくど}をさがそう♪



くうきあな
空気穴^{くうきあな}があいている方を
うえ^{うえ}にして
ふいてね!



かん
完

せい
成

もう1つのキャップを
はめこむように
かぶせます

