

復興状況

《被災前から現在の陸前高田市街地》

●被災前

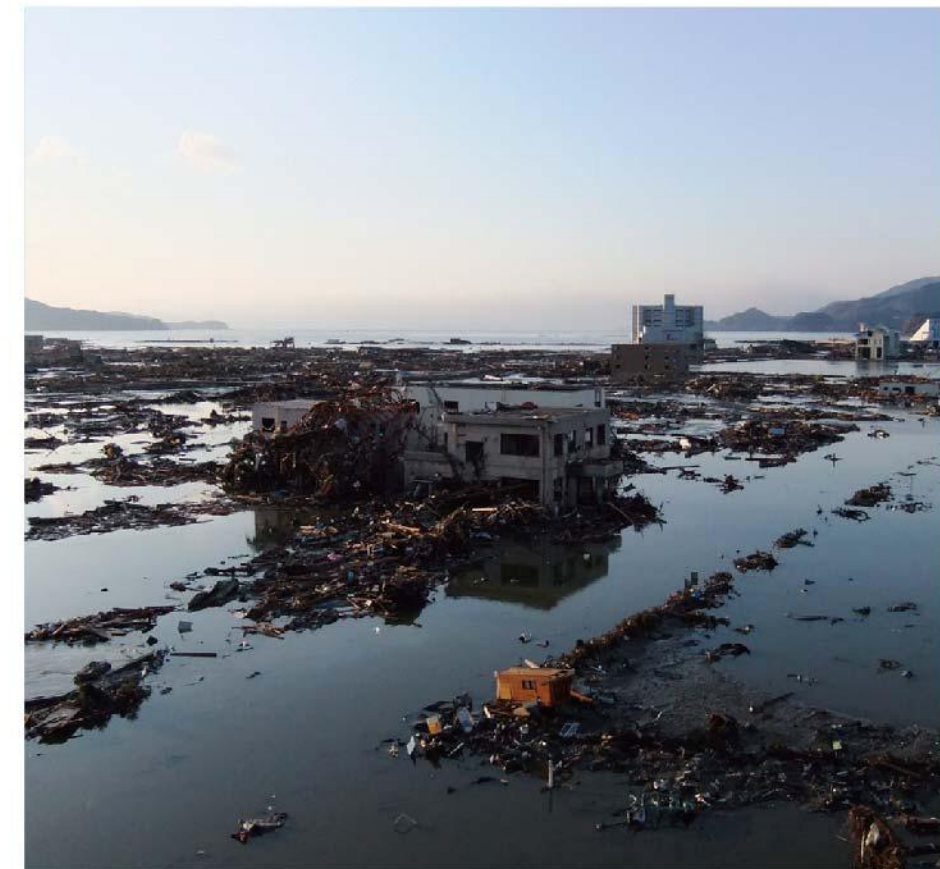


被災前の市街地

●被災直後(平成23年)



被災直後の市街地



●平成26~27年



かさ上げ工事を加速させた土砂運搬用の巨大ベルトコンベアー
「希望のかけ橋」

●現在(令和3年2月)



かさ上げし、復興が進む市街地

《陸前高田市における主な復興・復旧施設》



市街地に開業した商業施設



消防防災センター



図書館



総合交流センター「夢アリーナたかた」



高田小学校



高田松原運動公園



東日本大震災津波伝承館



整備が進む高田松原津波復興祈念公園

《生活再建の状況》



応急仮設住宅



災害公営住宅



住宅の高台移転

●陸前高田市における被災した市街地の復興土地区画整理事業では宅地の全ての引き渡しが完了しています。

●陸前高田市では2,168戸の応急仮設住宅が建設され、最大で2,139世帯(平成24年1月)、5,635人(平成23年9月)の方々が仮設住宅での生活を余儀なくされましたが、住宅の高台移転や災害公営住宅への入居などにより、令和3年3月をもってすべての被災者が新たな住まいに移り、仮設住宅が撤去されます。

